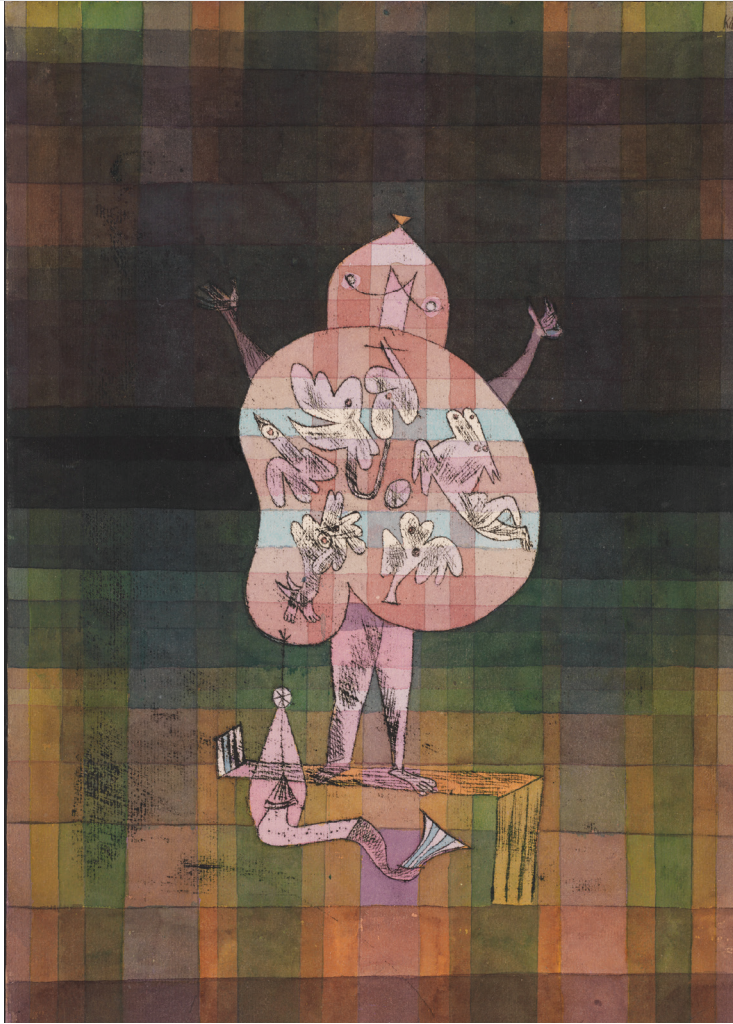


## PAUL KLEE



Moor'daki Vantrilok ve Tellal (1923)\*

*Geleneksel Afrika heykeli estetiğinin, modern sanatın gelişiminde 'avangard' bir rol oynayan Avrupalı sanatçılar arasında güçlü bir etkisi oldu. Paul Klee de onlardan biriydi. Paul Klee soyut sembolik imgeler yaratırken, Alman Ekspresyonist ressamlar modern yaşamın kaygılarını tasvir etmek için sakin renk tonları ve dinamik, alışılmışın dışında biçimsel yaklaşımlar aracılığıyla Afrika estetiğine atıfta bulunuyordu. Klee, 'Moor'daki Vantrilok ve Tellal' gibi çalışmalarında, mistik çağrışımların uyandırıldığı çok özel bir soyut üslup geliştirdi; Toprak tonlarından oluşan 'ızgara' arka planın itici gücüyle bir kolaj gibi öne çıkan figürün her detayı göze çarpıyor. Hayali canavarlar, tamamen göbek şeklinde görünen şeffaf bir vantriloğun içinde süzülüyor. Bu yaratıklar, büyük olasılıkla ondan yükselen tuhaf sesleri simgeliyor. Ve başıboş bir balık, sanki yukarıdaki şenlikten etkilenmiş gibi, vantriloka girmek üzereymiş gibi görünüyor.*

\*Karton üzerine monte edilmiş kağıt üzerine sulu boya ve mürekkep baskı.